

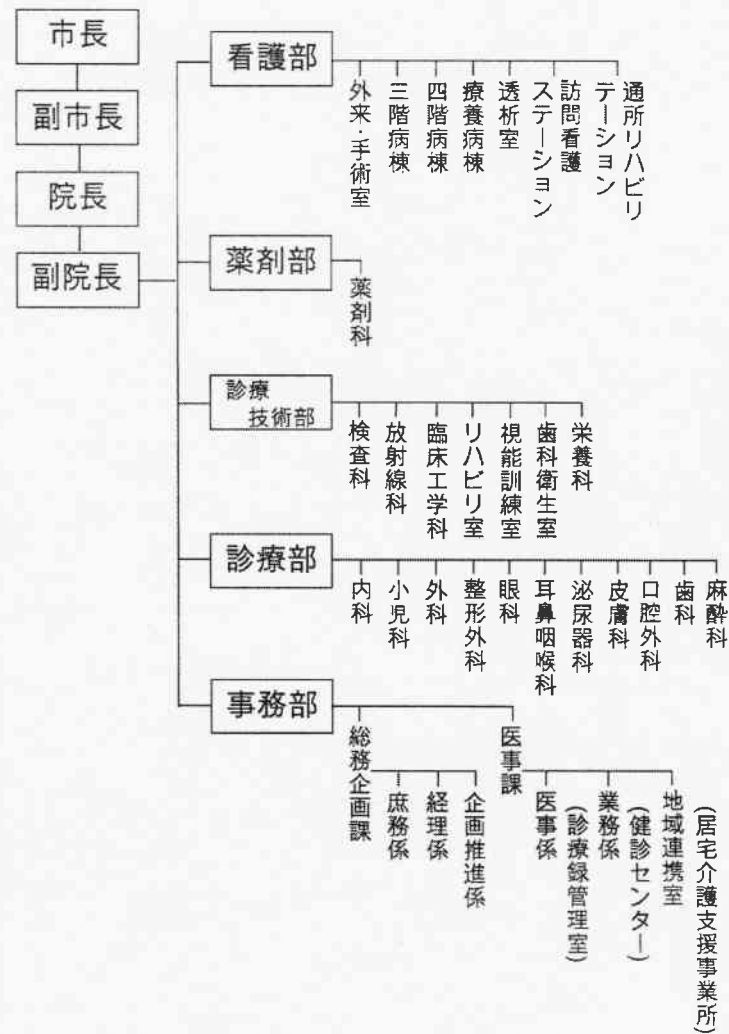
安中市病院事業
公立碓氷病院

病院概要

最終更新日2017年4月3日

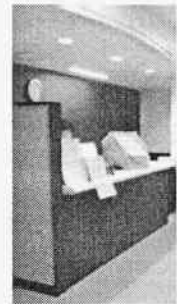
[ホーム](#) [病院概要](#) [病院案内](#) [外来案内](#) [入院案内](#)

組織構成



病院概要項目

- 概要
- 基本理念
- 院長挨拶
- 組織構成
- 沿革



[交通案内](#) [関連施設](#) [問い合わせ](#)

Copyright(c) 2003 Usui Hospital. All Right reserved.

安中市病院事業 公立碓氷病院 〒379-0133 群馬県安中市原市1丁目9番10号